

 IVAR·CS 30



herotec[®]

SUCHÉ SYSTÉMY
PODLAHOVÉHO VYKUROVANIA

SUCHÉ SYSTÉMY TEPLOVODNÉHO VYKUROVANIA

OBSAH

Úvod	3
IVAR.TBE 30-16 Systémová izolačná doska	4
IVAR.AL LIGHT 30-16 Odrážový plech	5
IVAR.GREEN 30-16 Systémová izolačná doska GREEN	6
IVAR.GREEN 30-16 KE Systémový koncový element GREEN	7
IVAR.ROCK 30-16 Systémová izolačná doska ROCK	8
IVAR.ROCK 30-16 KE Systémový koncový element ROCK	9
IVAR.NATURE 30-16 Systémová izolačná doska NATURE	10
IVAR.NATURE 30-16 KE Systémový koncový element NATURE	11
IVAR.AL KLETT Viacvrstvé potrubie	12
IVAR.FLAT KLETT Inštalačná rolka suchého zipsu	13
IVAR.FLAT KLETT DB Inštalačná rolka suchého zipsu	14
IVAR.FLAT KLETT DS Inštalačná doska suchého zipsu	15

Platnosť: Od 1. 11. 2022

Vytváranie dotlačí a kópií brožúry alebo jej častí je ďalším subjektom povolené iba so súhlasom spoločnosti IVAR CS spol. s r.o.

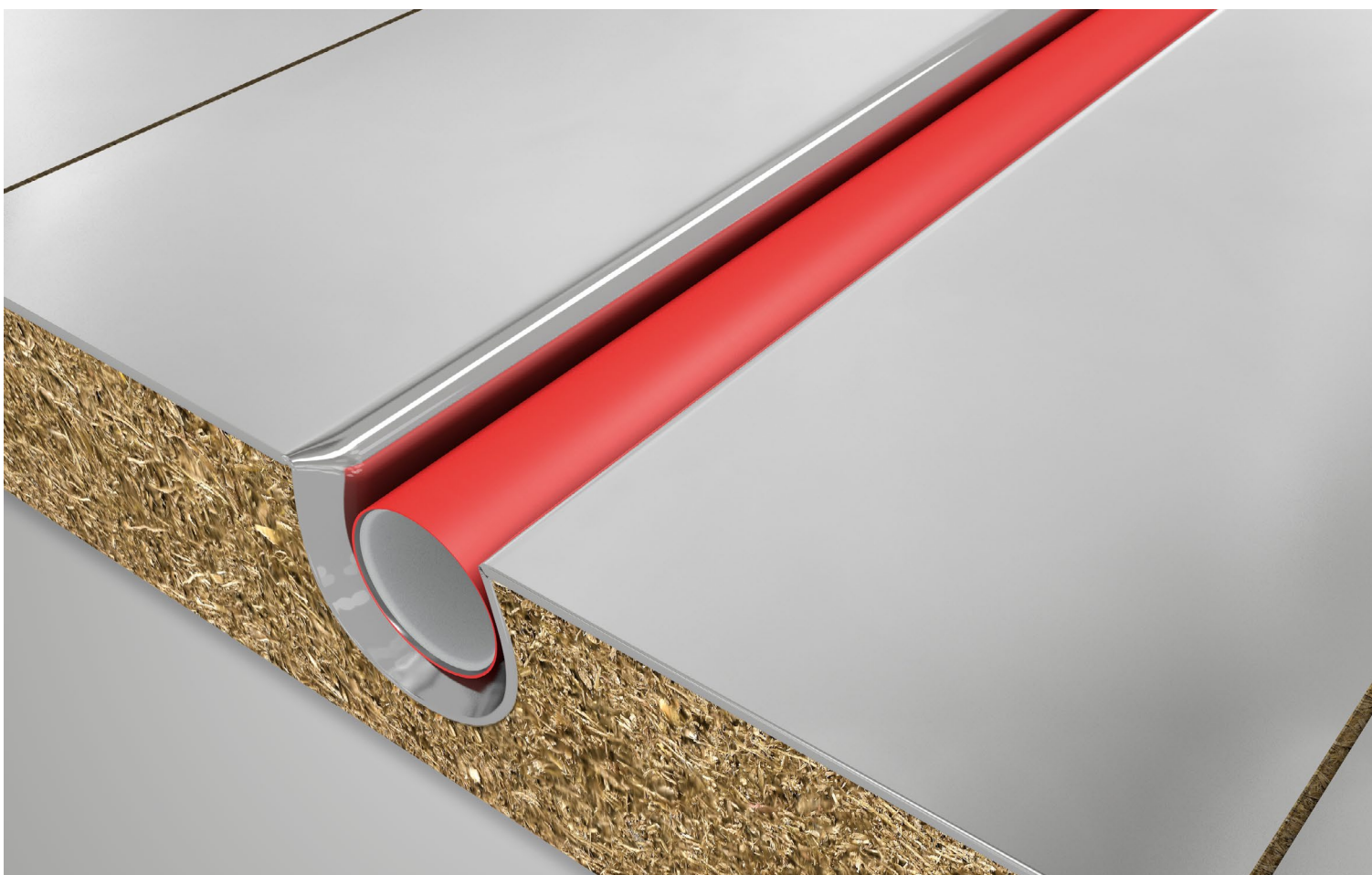
ÚVOD

V uplynulých rokoch, keď sa existujúca bytová výstavba javí ako dlhodobo nedostačujúca na pokrytie potrieb obyvateľstva, vzrastá záujem o rekonštrukcie starších objektov. Stále častejšie sa pri týchto rekonštrukciách zohľadňuje prevádzková ekonomia bytových jednotiek, a to predovšetkým v oblasti vykurovania. Nízkoteplotné zdroje, ako sú švédske tepelné čerpadlá THERMIA a nízkoteplotné systémy teplovodného podlahového vykurovania, sú čoraz častejšou voľbou v rozhodovaní investorov. Spoločnosť IVAR CS ponúka ucelený a univerzálny systém rozvodov kúrenia, vody a plynu IVARTRIO, ktorý je tvorený iba vysoko akostnými produktmi renomovaných európskych výrobcov. Patria medzi ne aj suché systémy teplovodného podlahového vykurovania so špecifickým použitím v prípadoch, keď rekonštrukcia objektu neumožňuje použitie klasických betónových poterov

alebo samonivelačných zmesí. Hlavným dôvodom je riziko neúmerného zaťaženia konštrukcií trámových stropov pri rekonštrukciách a modernizáciách existujúcich objektov, alebo z dôvodu nežiaducej nadmernej vlhkosti napr. pri drevostavbách.

Výhody suchých systémov

- Ideálny systém pre rekonštrukcie aj novostavby
- Inštalácia bez použitia klasických betónových poterov
- Nízka hmotnosť
- Pružná regulačná odozva
- Rýchlosť pri vykurovaní priestorov
- Nízka konštrukčná výška
- Široká ponuka variant

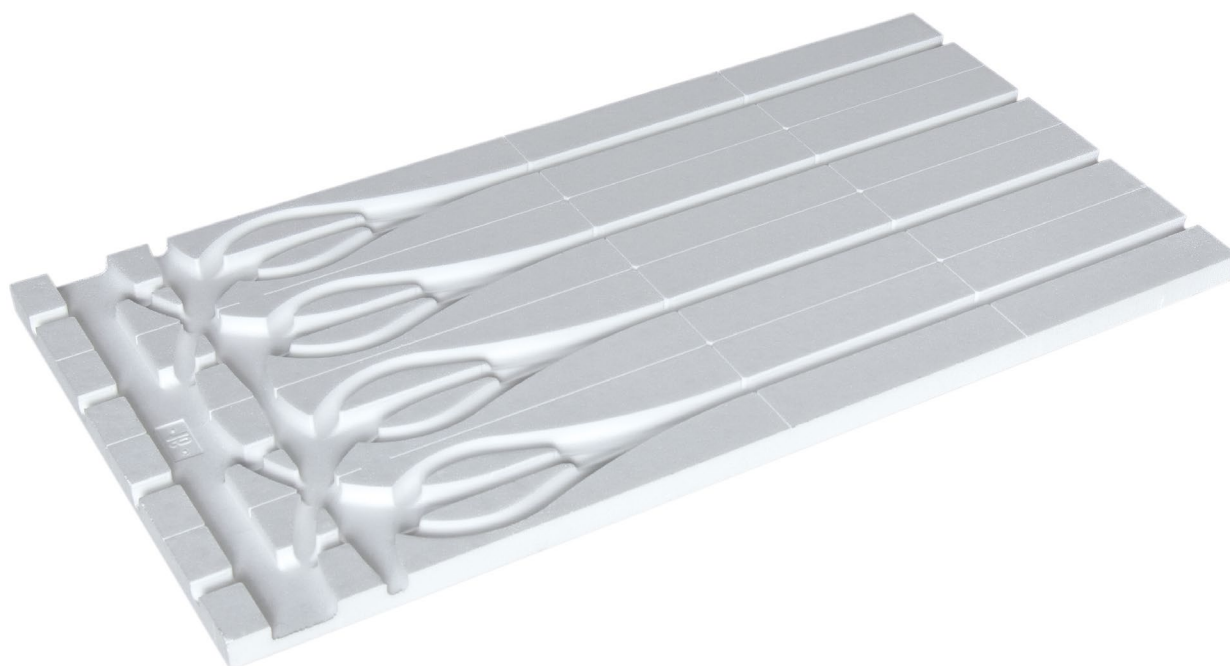


Systémová izolačná doska

IVAR.TBE 30-16

- suchý systém

Systémové tepelnoizolačné dosky IVAR.TBE 30-16 na inštaláciu suchých systémov teplovodného podlahového vykurovania sú vyrobené z expandovaného polystyrénu. Neoddeliteľnou súčasťou systému sú hliníkové odrazové plechy IVAR.AL LIGHT 16, do ktorých je inštalovaná vykurovací slučka ALPEX / PE-X. Odrazové plechy zabezpečujú prenos tepla z povrchu rúrky cez kryciu sadrovláknitú dosku v hrúbke 25 mm do vykurovaného priestoru. Systémové tepelnoizolačné dosky IVAR.TBE 30-16 sa dodávajú bez odrazových plechov IVAR.AL LIGHT 16 a je nutné ich doobjednať. Systémové tepelnoizolačné dosky IVAR.TBE 30-16 sú jedným zo základných prvkov na realizáciu moderného systému s dôrazom na kvalitu, funkčnosť a životnosť.



Kód	Typ	Hrúbka izolácie
103002	IVAR.TBE 30-16	30 mm

Základné technické parametre

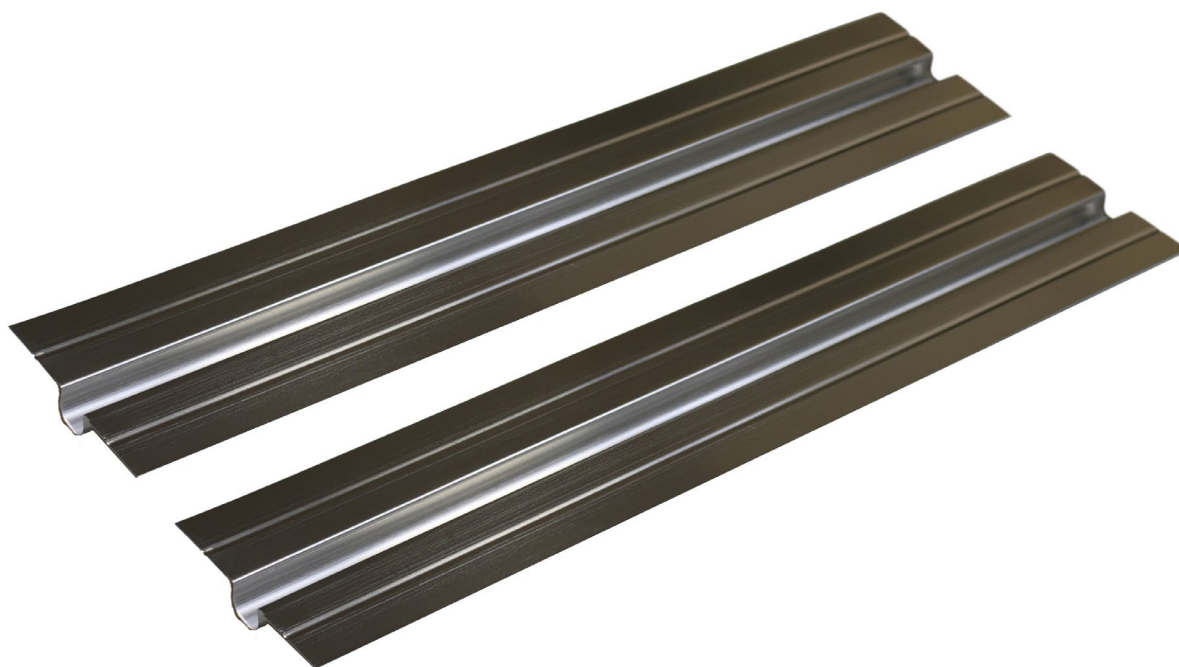
Formát dosky (dĺžka × šírka × hrúbka)	1 000 × 500 × 30 mm
Úžitková plocha	0,5 m ²
Celková hrúbka s plechom a rúrkou	30 mm
Pre vonkajší rozmer potrubia	16 mm
Pokladací rozstup	125 mm / 250 mm
Maximálne zaťaženie pri 10% stlačení	150 kPa
Maximálne zaťaženie pri 2% stlačení	45 kPa (4 500 kg/m ²)
Materiál	EPS
Farba	biela
Balenie	10 ks / 5 m ²

Odrazový plech

IVAR.AL LIGHT 30-16

- suchý systém

Neoddeliteľnou súčasťou suchých systémov teplovodného podlahového vykurovania sú odrazové plechy IVAR.AL LIGHT 30-16 v tvare Ω , do ktorých je inštalovaná vykurovacía rúrka ALPEX / PE-X. Odrazové plechy zabezpečujú bezpečnú fixáciu rúrky v systémovej tepelnoizolačnej doske a prenos tepla z povrchu rúrky cez kryciu sadrovláknitú dosku v hrúbke 25 mm do vykurovaného priestoru.



Kód	Typ	Špecifikácia
305364	IVAR.AL LIGHT 16	996 × 95 × 0,3 mm
Základné technické parametre		
Rozmer	996 × 95 × 0,3 mm	
Vzdialenosť perforácie na odlomenie	249 mm	
Pre vonkajšie rozmery potrubia	16 mm	
Materiál	hliníkový plech	
Hmotnosť	0,10 kg / kus	
Balenie	90 ks	

Systémová izolačná doska GREEN

IVAR.GREEN 30-16

- suchý systém

Systémové tepelnoizolačné dosky IVAR.GREEN 30-16 na inštaláciu suchých systémov teplovodného podlahového vykurovania sú vyrobené z prírodných drevitých vlákien. Neoddeliteľnou súčasťou systému sú hliníkové odrazové plechy IVAR.AL LIGHT 16, do ktorých je inštalovaná vykurovacia slučka ALPEX / PE-X. Odrazové plechy, ktoré sú súčasťou systémovej izolačnej dosky, zabezpečujú prenos tepla z povrchu rúrky cez kryciu sadrovláknitú dosku v hrúbke 25 mm do vykurovaného priestoru. Systémové tepelne izolačné dosky IVAR.GREEN 30-16 tak spĺňajú funkciu inštaláciu a tepelne izolačnú.



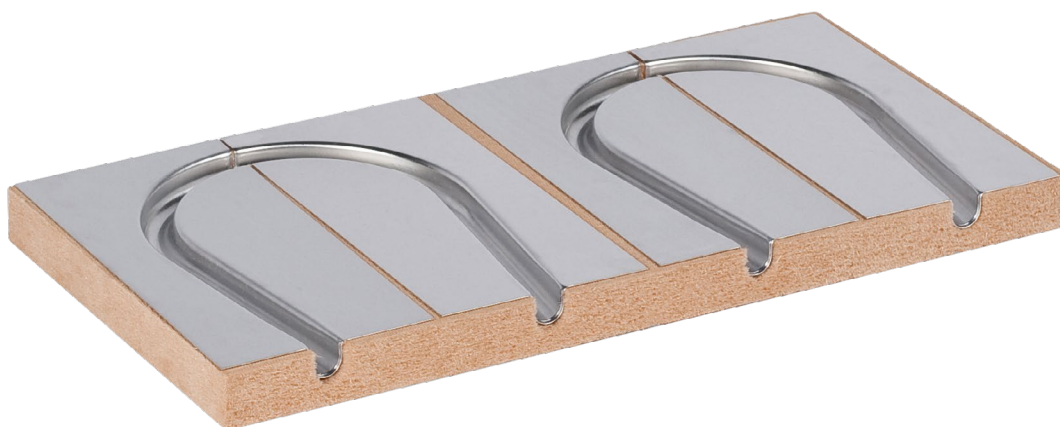
Kód	Typ	Hrúbka izolácie
1042010K	IVAR.GREEN 30-16	30 mm
Základné technické parametre		
Formát dosky (dĺžka × šírka × hrúbka)	1 000 × 500 × 30 mm	
Úžitková plocha	0,5 m ²	
Celková hrúbka s plechom a rúrkou	30 mm	
Pre vonkajší rozmer potrubia	16 mm	
Pokladací rozstup potrubia	125 mm	
Typ slučky	meander	
Maximálne zaťaženie	180 kPa	
Materiál	prírodné drevité vlákna; hliník	
Balenie	5 ks	

Systémový koncový element GREEN

IVAR.GREEN 30-16 KE

- suchý systém

Systémové koncové elementy IVAR.GREEN 30-16 KE vyrobené z prírodných drevitých vlákien umožňujú ohyb inštalovaného potrubia ALPEX/PE-X a vytvorenie vratnej slučky. Dodávajú sa vrátane hliníkových odrazových plechov, do ktorých je inštalovaná vykurovacía slučka. Odrazové plechy zabezpečujú prenos tepla z povrchu rúrky cez kryciu sadrovláknitú dosku v hrúbke 25 mm do vykurovaného priestoru. Koncový element IVAR.GREEN 30-16 KE tak spĺňa funkciu inštalačnú a tepelne izolačnú.



Kód	Typ	Hrúbka izolácie
1042110KKT	IVAR.GREEN 30-16 KE	30 mm
Základné technické parametre		
Formát dosky (dĺžka × šírka × hrúbka)	250 × 500 × 30 mm	
Úžitková plocha	0,125 m ²	
Celková hrúbka s plechom a rúrkou	30 mm	
Pre vonkajší rozmer potrubia	16 mm	
Pokladací rozstup potrubia	125 mm	
Typ slučky	meander	
Maximálne zaťaženie	180 kPa	
Materiál	prírodné drevité vlákna; hliník	
Balenie	10 ks	

Ponúkané inštalačné príslušenstvo:

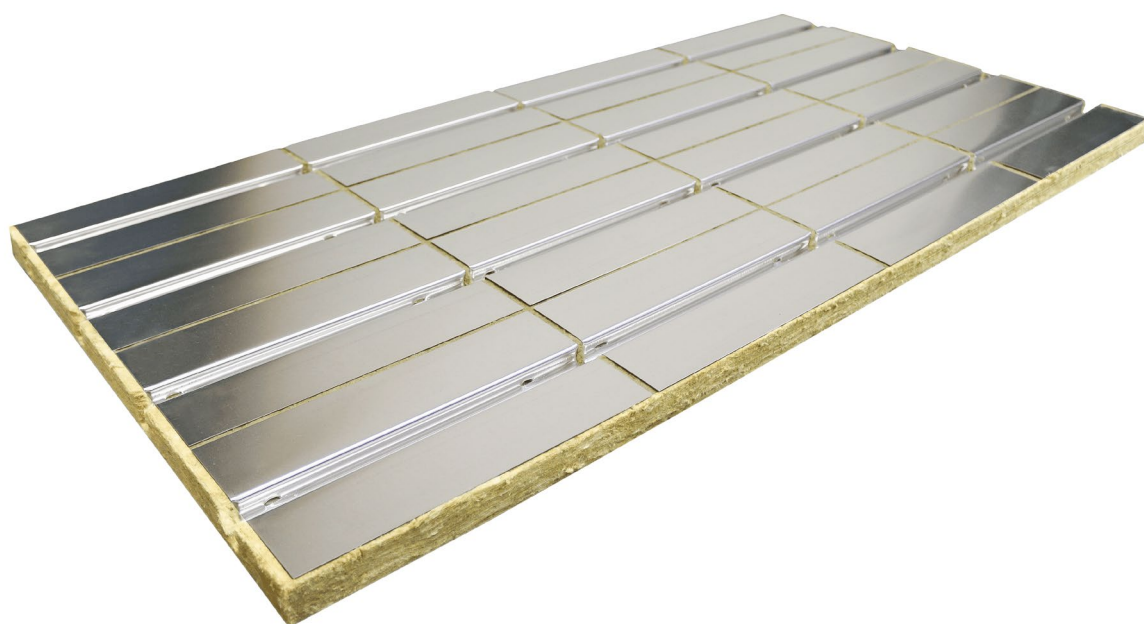
Tepelnoizolačná výplňová doska systému IVAR.GREEN 30-16 VP (kód 104206) vyrobená z prírodných drevitých vlákien umožňuje plošné dokončenie skladby suchého systému teplovodného podlahového vykurovania. Pri inštalácii umožňuje individuálne vedenie potrubia napr. v oblasti distribučných rozdeľovačov a v oblastiach, kde sa neuvažuje s pokládkou vykurovacích rúrok, slúži ako výplňový prvok pre plošné dokončenie systému.

Systémová izolačná doska ROCK

IVAR.ROCK 30-16

- suchý systém

Systémové tepelnoizolačné dosky IVAR.ROCK 30-16 na inštaláciu suchých systémov teplovodného podlahového vykurovania sú vyrobené z tvrdenej minerálnej vlny. Neoddeliteľnou súčasťou systému sú hliníkové odrazové plechy IVAR.AL LIGHT 16, do ktorých je inštalovaná vykurovacia slučka ALPEX / PE-X. Odrazové plechy, ktoré sú súčasťou systémovej izolačnej dosky, zabezpečujú prenos tepla z povrchu rúrky cez kryciu sadrovláknitú dosku v hrúbke 25 mm do vykurovaného priestoru. Systémové tepelnoizolačné dosky IVAR.ROCK 30-16 tak spĺňajú funkciu inštalačnú a tepelne izolačnú.

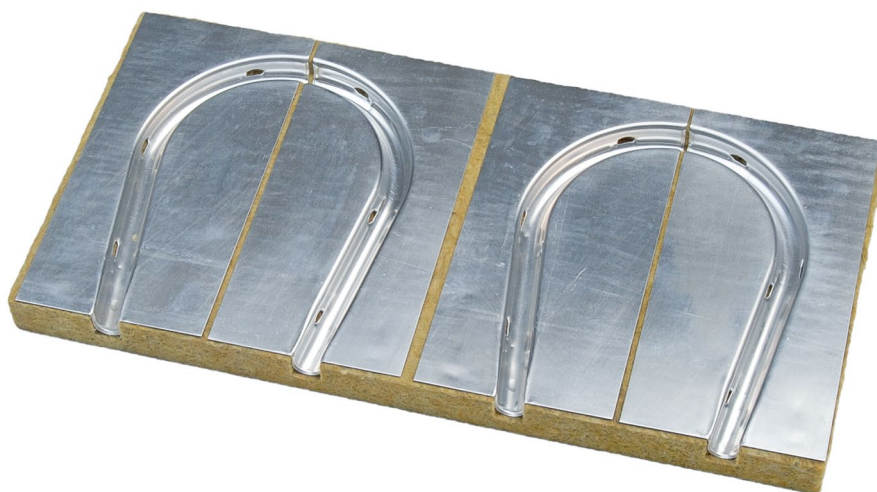


Kód	Typ	Hrúbka izolácie
103600	IVAR.ROCK 30-16	30 mm
Základné technické parametre		
Formát dosky (dĺžka × šírka × hrúbka)	1 000 × 500 × 30 mm	
Úžitková plocha	0,5 m ²	
Celková hrúbka s plechom a rúrkou	30 mm	
Pre vonkajší rozmer potrubia	16 mm	
Pokladací rozstup potrubia	125 mm	
Maximálne zaťaženie pri 10% stlačení	≥ 60 kPa (DIN EN 826)	
Objemová hmotnosť	190 kg / m ³	
Materiál	tvrdená minerálna vlna; hliník	
Balenie	5 ks	

Systémový koncový element ROCK IVAR.ROCK 30-16 KE

- suchý systém

Systémové koncové elementy IVAR.ROCK 30-16 KE vyrobené z tvrdenej minerálnej vlny umožňujú ohyb inštalovaného potrubia ALPEX / PE-X a vytvorenie vratnej slučky. Dodávajú sa vrátane hliníkových odrazových plechov, do ktorých je inštalovaná vykurovacia slučka. Odrazové plechy zabezpečujú prenos tepla z povrchu rúry cez kryciu sadrovláknitú dosku v hrúbke 25 mm do vykurovaného priestoru. Koncový element IVAR.ROCK 30-16 KE tak spĺňa funkciu inštalačnú a tepelne izolačnú.



Kód	Typ	Hrúbka izolácie
103601	IVAR.ROCK 30-16 KE	30 mm

Základné technické parametre

Formát dosky (dĺžka × šírka × hrúbka)	250 × 500 × 30 mm
Úžitková plocha	0,125 m ²
Celková hrúbka s plechom a rúrkou	30 mm
Pre vonkajší rozmer potrubia	16 mm
Pokladací rozstup potrubia	125 mm
Typ slučky	meander
Maximálne zaťaženie pri 10% stlačení	≥ 60 kPa
Objemová hmotnosť	190 kg / m ³
Materiál	tvrdená minerálna vlna; hliník
Balenie	10 ks

Ponúkané inštalačné príslušenstvo:

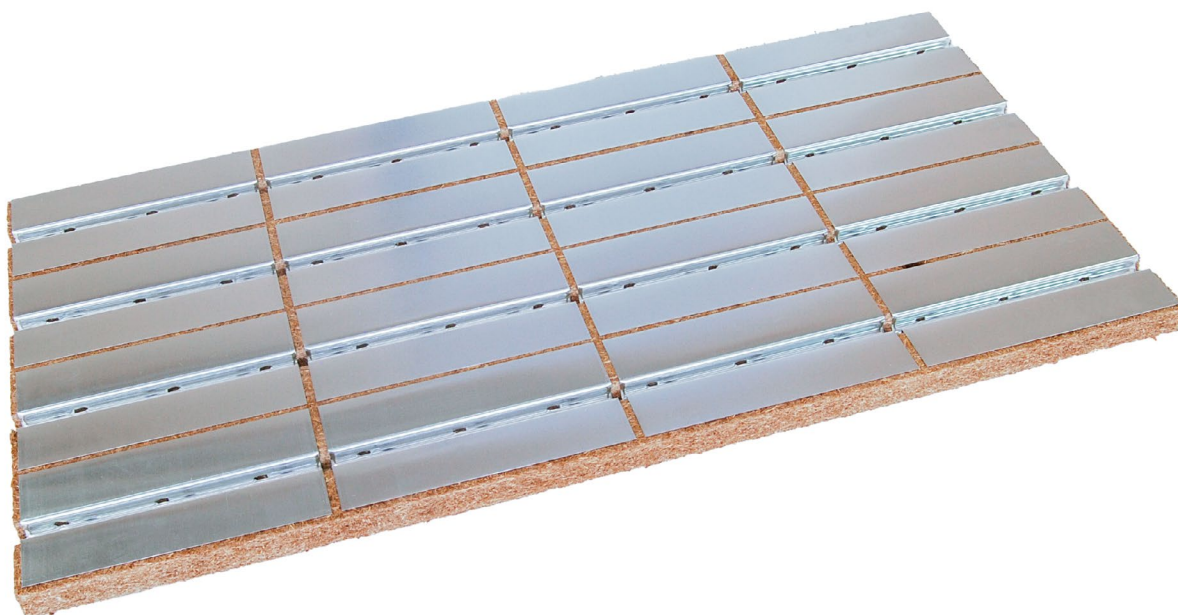
Tepelnoizolačná výplňová doska systému IVAR.ROCK 30-16 VP (kód 103602) vyrobená z tvrdenej minerálnej vlny umožňuje plošné dokončenie skladby suchého systému teplovodného podlahového vykurovania. Pri inštalácii umožňuje individuálne vedenie potrubia napr. v oblasti distribučných rozdeľovačov a v oblastiach, kde sa neuvažuje s pokládkou vykurovacích rúrok, slúži ako výplňový prvok pre plošné dokončenie systému.

Systémová izolačná doska NATURE

IVAR.NATURE 30-16

- suchý systém

Systémové tepelnoizolačné dosky IVAR.NATURE 30-16 na inštaláciu suchých systémov teplovodného podlahového vykurovania sú vyrobené z prírodných obnoviteľných vlákien. Neoddeliteľnou súčasťou systému sú hliníkové odrazové plechy IVAR.AL LIGHT 16, do ktorých je inštalovaná vykurovacia slučka ALPEX / PE-X. Odrazové plechy, ktoré sú súčasťou systémovej izolačnej dosky, zabezpečujú prenos tepla z povrchu rúrky cez kryciu sadrovláknitú dosku v hrúbke 25 mm do vykurovaného priestoru. Systémové tepelne izolačné dosky IVAR.NATURE 30-16 tak spĺňajú funkciu inštalačnú a tepelne izolačnú.



Kód	Typ	Hrúbka izolácie
104400	IVAR.NATURE 30-16	30 mm

Základné technické parametre

Formát dosky (dĺžka × šírka × hrúbka)	1 000 × 500 × 30 mm
Úžitková plocha	0,5 m ²
Celková hrúbka s plechom a rúrkou	30 mm
Pre vonkajší rozmer potrubia	16 mm
Osová vzdialenosť potrubia	125 mm
Typ slučky	meander
Maximálne zaťaženie	150 kPa
Objemová hmotnosť	240 kg /m ³
Materiál	prírodné obnoviteľné vlákna; hliník
Balenie	5 ks

Systémový koncový element NATURE IVAR.NATURE 30-16 KE

- suchý systém

Systémové koncové elementy IVAR.NATURE 30-16 KE vyrobené z prírodných obnoviteľných vlákien umožňujú ohyb inštalovaného potrubia ALPEX / PE-X a vytvorenie vratnej slučky. Dodávajú sa vrátane hliníkových odrazových plechov, do ktorých je inštalovaná vykurovacia slučka. Odrazové plechy zabezpečujú prenos tepla z povrchu rúrky cez kryciu sadrovláknitú dosku v hrúbke 25 mm do vykurovaného priestoru. Koncový element IVAR.NATURE 30-16 KE tak spĺňa funkciu inštalačnú a tepelne izolačnú.



Kód	Typ	Hrúbka izolácie
104401	IVAR.NATURE 30-16 KE	30 mm

Základné technické parametre

Formát dosky (dĺžka × šírka × hrúbka)	250 × 500 × 30 mm
Úžitková plocha	0,125 m ²
Celková hrúbka s plechom a rúrkou	30 mm
Pre vonkajší rozmer potrubia	16 mm
Osová vzdialenosť potrubia	125 mm
Typ slučky	meander
Maximálne zaťaženie	150 kPa
Objemová hmotnosť	240 kg / m ³
Materiál	prírodné obnoviteľné vlákna; hliník
Balenie	10 ks

Ponúkané inštalačné príslušenstvo:

Tepelnoizolačná výplňová doska systému IVAR.NATURE 30-16 VP (kód 104402) vyrobená z prírodných obnoviteľných vlákien umožňuje plošné dokončenie skladby suchého systému teplovodného podlahového vykurovania. Pri inštalácii umožňuje individuálne vedenie potrubia napr. v oblasti distribučných rozdeľovačov a v oblastiach, kde sa neuvažuje s pokládkou vykurovacích rúrok, slúži ako výplňový prvok pre plošné dokončenie systému.

Viacvrstvé potrubie

IVAR.AL KLETT

- suchý zips

IVAR.AL KLETT je nový rad viacvrstvého kompozitného potrubia s kyslíkovou bariérou a špirálovito obmotanou páskou suchého zipsu po obvode, ktorá uľahčuje a zrýchľuje inštaláciu teplovodného podlahového vykurovania. Pokladanie je možné iba v kombinácii so špeciálnymi inštaláčnymi podkladmi, ako sú rolky alebo dosky IVAR.FLAT KLETT, ktoré sú vybavené suchým zipsom.



Kód	Typ	Špecifikácia
206406	IVAR.AL KLETT	16 × 2 mm; 200 m
206407	IVAR.AL KLETT	16 × 2 mm; 500 m

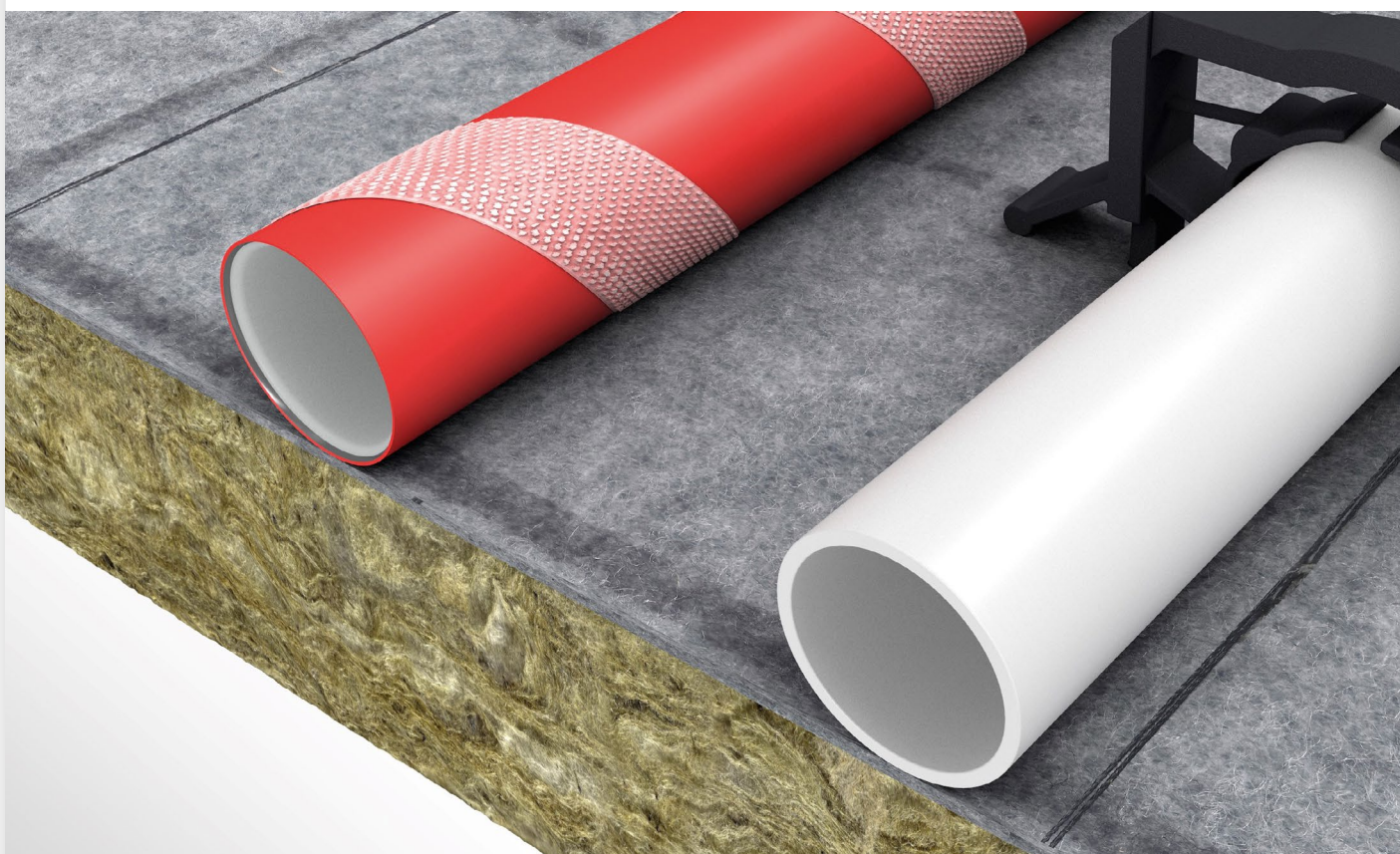
Základné technické parametre

Rozmer	16 × 2 mm
Maximálna prevádzková teplota	+60 °C
Maximálna krátkodobá teplota	+95 °C
Maximálny prevádzkový tlak pri +60°	6 bar
Maximálny krátkodobý tlak pri +60°	10 bar
Hmotnosť rúrky	104 g/m
Hmotnosť rúrky s vodou	216 g/m
Vnútorň objem	0,113 l/m
Minimálny polomer ohybu	5 × da (mm)
Materiál	PE-RT s kyslíkovou bariérou
Balenie	200 m / 500 m

Inštalačná rolka suchého zipsu IVAR.FLAT KLETT

- samolepiaca

Inštalačná rolka suchého zipsu IVAR.FLAT KLETT zo syntetických vlákien s hrúbkou 2 mm s extrémne silným efektom suchého zipsu je určená na inštaláciu potrubia IVAR.AL KLETT. Potlač rastra umožňuje inštaláciu vykurovacej slučky s vopred definovanou osovou vzdialenosťou rúrok. Samolepiaca vrstva na spodnej strane rolky umožňuje fixáciu na rovné povrchy bez ďalších inštalačných pomôcok. Oblasť použitia je na pokládku na drevené podlahy, staré betónové potery, dlažbu alebo hladké a rovné betónové povrchy. Tenkostenný suchý zips je určený pre objekty panelového typu ako špeciálna konštrukcia pre systémy vykurovania / chladenia. V kombinácii s rúrkami IVAR.AL KLETT je potom systém kompletný a umožňuje inštaláciu teplovodného podlahového vykurovania.



Kód	Typ	Špecifikácia
303046	IVAR.FLAT KLETT	1 050 × 20 000 × 2 mm
Základné technické parametre		
Rozmer rolky	1 050 × 20 000 × 2 mm	
Úžitkový rozmer rolky	1 000 × 20 000 mm	
Samolepiaca vrstva	s krycou fóliou	
Typ pokládky	s presahom 50 mm; samolepiaca páska	
Typ konštrukcie	kompozitný	
Materiál	syntetické vlákno	
Farba	šedá s potlačou inštalačného rastra 50 mm	
Balenie	20 m ²	

Inštalačná rolka suchého zipsu **IVAR.FLAT KLETT DB**

- samolepiaci presah

Inštalačná rolka suchého zipsu IVAR.FLAT KLETT DB sa skladá z dvoch vzájomne spojených vrstiev. Vrchná vrstva z kompozitného materiálu syntetických vlákien s hrúbkou 2 mm s extrémne silným efektom suchého zipsu je určená na inštaláciu potrubia IVAR.AL KLETT. Spodná laminovaná vrstva s hrúbkou 8 mm je potom určená na zníženie kročajového hluku. Oblasť použitia je na pokládku na drevené podlahy, staré betónové potery, dlažbu alebo hladké a rovné betónové povrchy. V kombinácii s rúrkami IVAR.AL KLETT je potom systém kompletný a umožňuje inštaláciu teplovodného podlahového vykurovania. Systém sa inštaluje na rovné plochy so samolepiacim presahom.

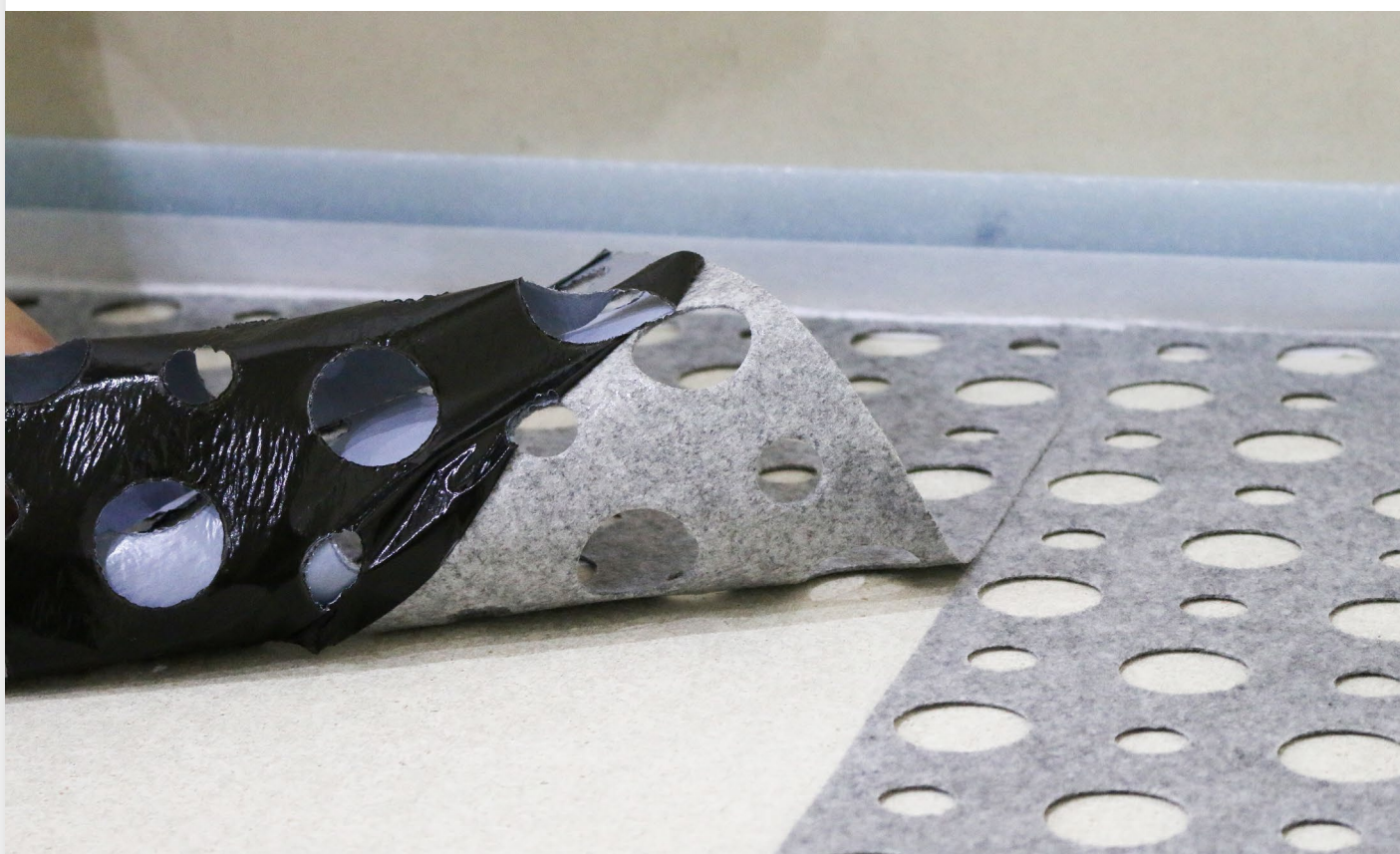


Kód	Typ	Špecifikácia
103268	IVAR.FLAT KLETT DB	8 000 × 1 300 × 10 mm
Základné technické parametre		
Rozmer rolky	8 000 × 1 300 × 10 mm	
Úžitkový rozmer rolky	8 000 × 1 250 mm	
Zníženie kročajového hluku	až 28 dB podľa DIN 4109-34	
Stlačiteľnosť	≤ 3 mm	
Typ pokládky	s presahom 50 mm; samolepiaca páska	
Materiál	syntetické vlákno	
Farba	šedá s potlačou inštalačného rastra 50 mm	
Balenie	10 m ²	

Inštalačná doska suchého zipsu **IVAR.FLAT KLETT DS**

- samolepiaca a perforovaná

Perforovaná inštalačná doska suchého zipsu IVAR.FLAT KLETT DS zo syntetických vlákien s hrúbkou 2 mm s extrémne silným efektom suchého zipsu je určená na inštaláciu potrubia IVAR.AL KLETT. Potlač rastra umožňuje inštaláciu vykurovacej slučky s vopred definovanou osovou vzdialenosťou rúrok. Samolepiaca vrstva na spodnej strane dosky umožňuje fixáciu na rovné povrchy bez ďalších inštalačných pomôcok. Oblasť použitia je na pokládku na drevené podlahy, staré betónové potery, dlažbu alebo hladké a rovné betónové povrchy. V kombinácii s rúrkami IVAR.AL KLETT je potom systém kompletný a umožňuje inštaláciu teplovodného podlahového vykurovania.



Kód	Typ	Špecifikácia
103257	IVAR.FLAT KLETT DS	1 000 × 500 × 2 mm
Základné technické parametre		
Rozmer dosky	1 000 × 500 × 2 mm	
Úžitkový rozmer dosky	1 000 × 500 mm	
Samolepiaca vrstva	s krycou fóliou	
Typ pokládky	bez presahu	
Typ konštrukcie	kompozitný	
Materiál	syntetické vlákno	
Farba	šedá s potlačou inštalačného rastra 50 mm	
Balenie	40 ks / 20 m ²	

herotec[®]

 **IVAR·CS**
VODA KÚRENIE PLYN

IVAR SK, spol. s r. o.
Turá Lúka 241, 907 03 Myjava 3
Slovenská republika

☎ +421 34 621 44 31
✉ info@ivarsk.sk

www.ivarsk.sk